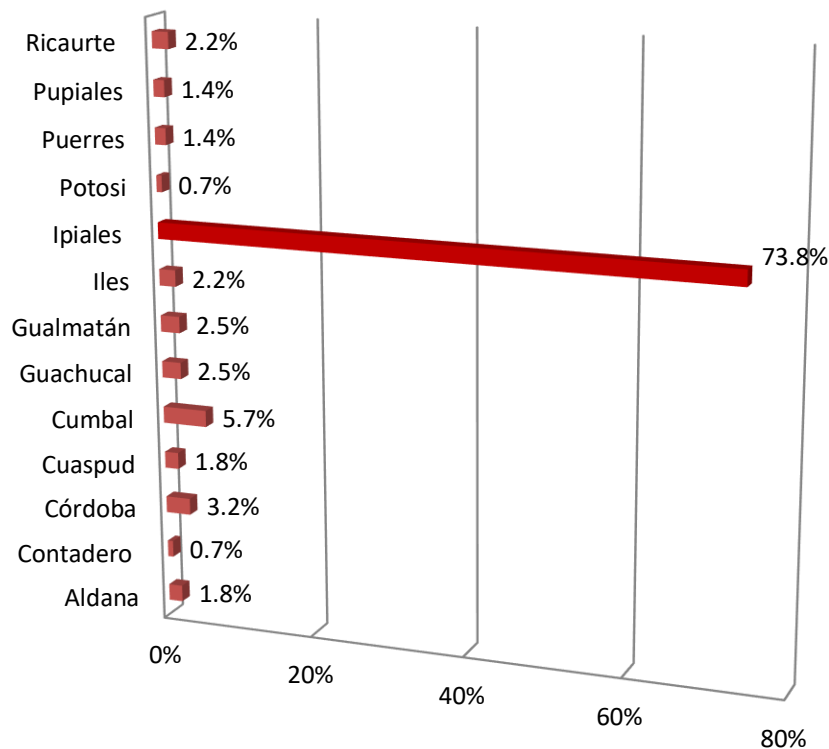


SITUACIÓN DEL SECTOR PRODUCTIVO EN EL DEPARTAMENTO DE NARIÑO A RAÍZ DEL COVID 19

Fecha de aplicación	del 7 de mayo al 03 de junio de 2020
Medio de aplicación	Google docs
Operativo de aplicación:	Cámara de Comercio de Ipiales / Sena Regional Nariño
Procesamiento de datos:	Universidad de Nariño- CEDRE
Total encuestas:	887 encuestas , 48 municipios de Nariño , 2 fuera de Nariño
Procesamiento :	Tablas dinámicas en Excel

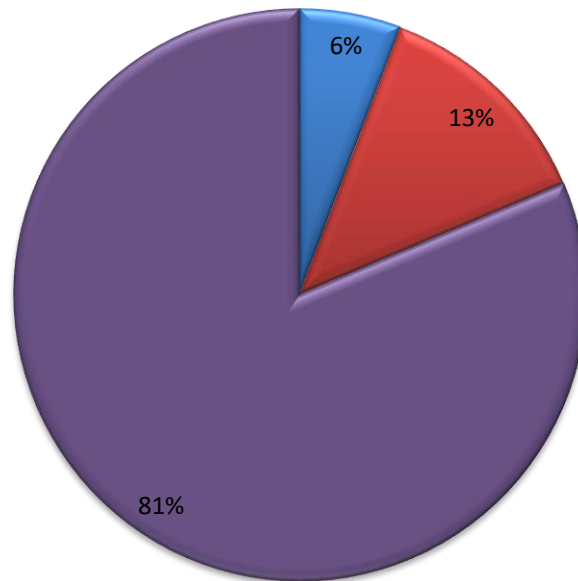
Percepciones y preocupaciones del tejido empresarial (Micro, pequeña, mediana y gran empresa)

EMPRESAS POR MUNICIPIO

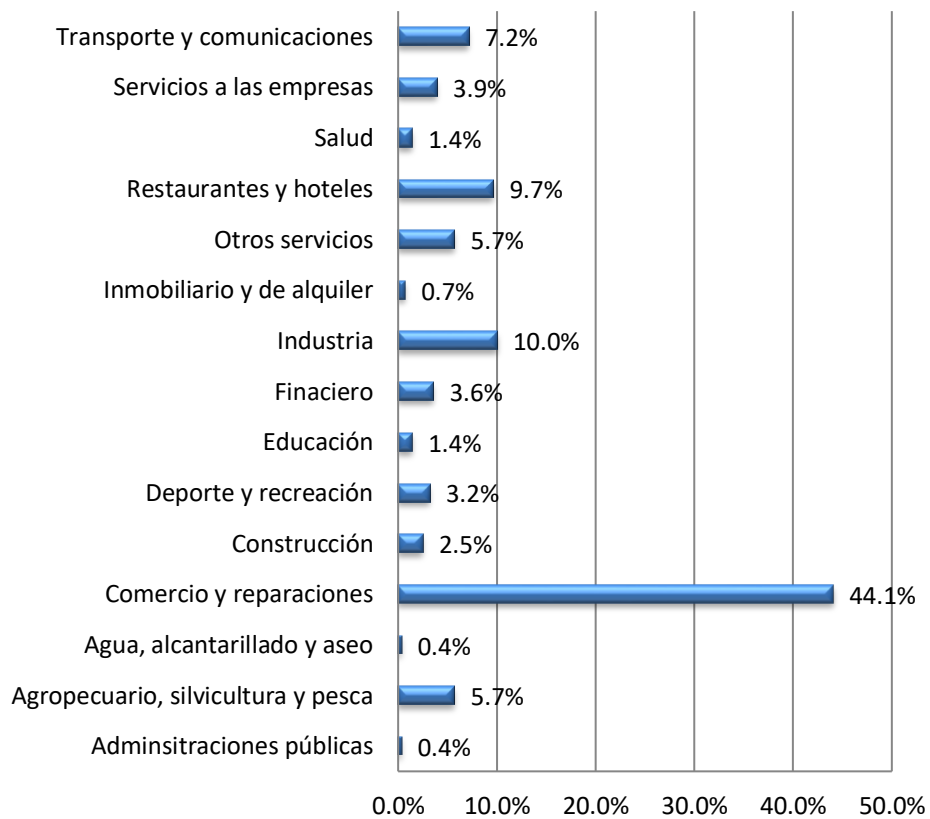


SECTOR ECONÓMICO

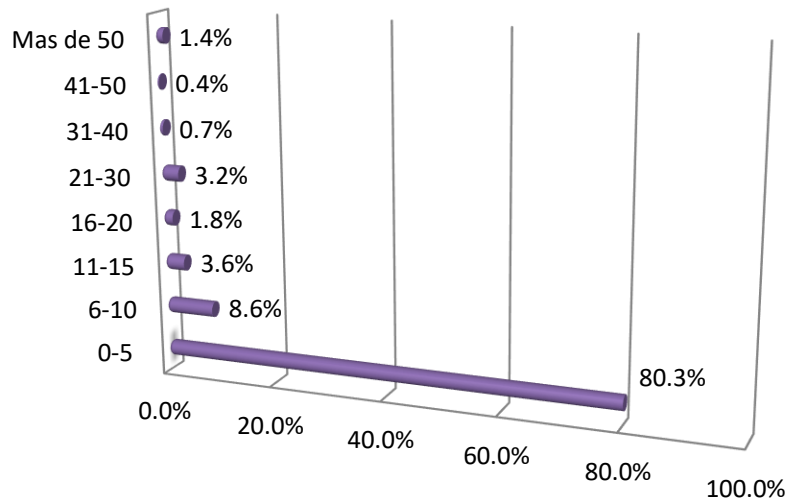
■ Primario ■ Secundario ■ Terciario



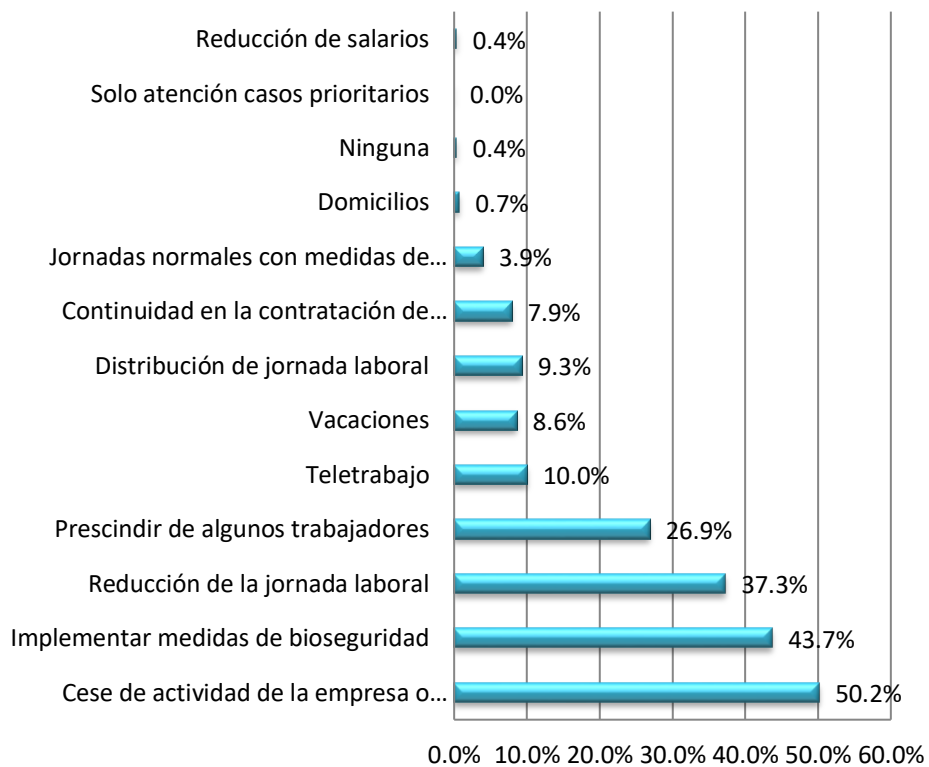
ACTIVIDAD ECONÓMICA



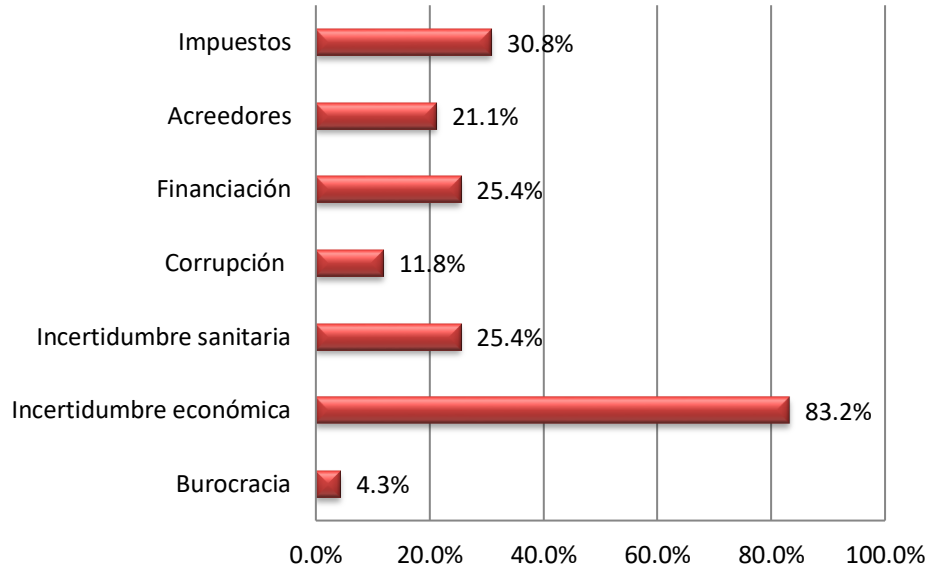
EMPRESAS POR NÚMERO DE TRABAJADORES



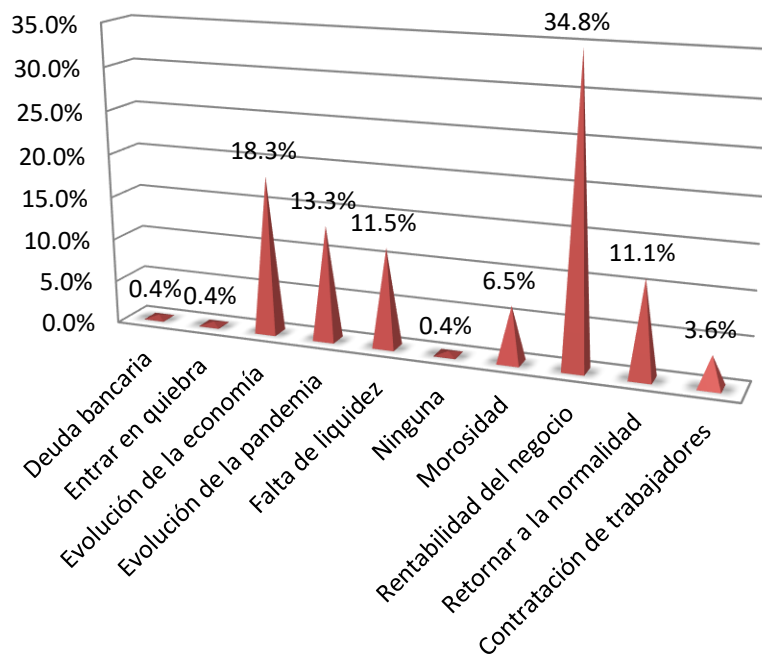
Medidas que está tomando a raíz de la aparición del Covid 19 (Respuesta múltiple)



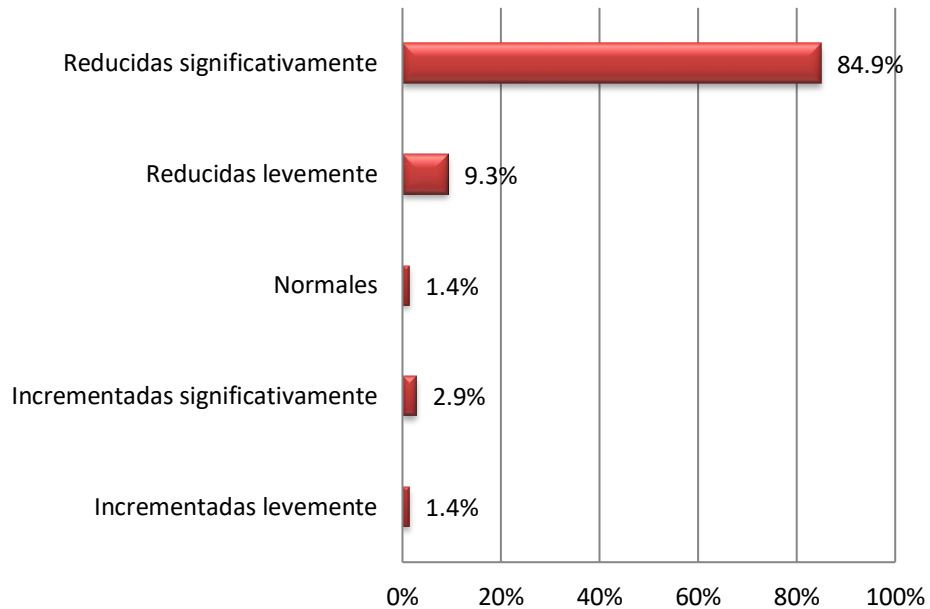
¿Cuál es la principal amenaza para su negocio por la situación del Covid 19? (respuesta múltiple)



¿Cuál es la principal preocupación como empresario o productor en los próximos meses?

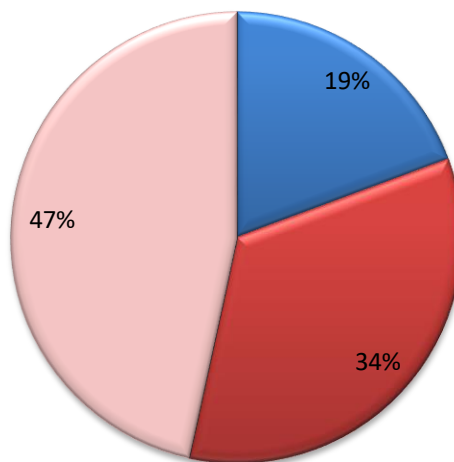


¿En que grado se han visto afectadas las actividades operacionales de su negocio con la pandemia del coronavirus?



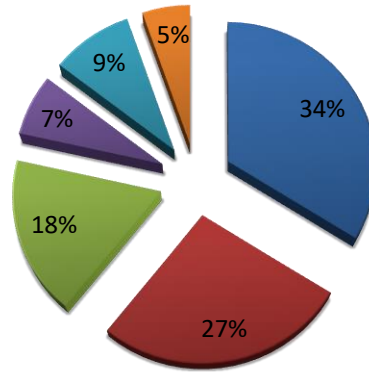
¿Ha contemplado alguna de las siguientes medidas financieras para mantener la operación de la empresa?

- Ha solicitado créditos
- No ha solicitado crédito alguno
- Proyecta solicitar crédito en los próximos meses



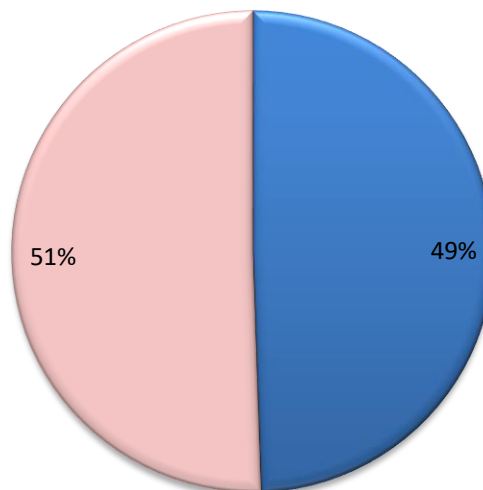
¿A que destinaría principalmente esta financiación?

- Capital de trabajo
- Pago de deudas
- Pago proveedores
- Pago de trabajadores
- Inversión en maquinaria
- Pago de impuestos



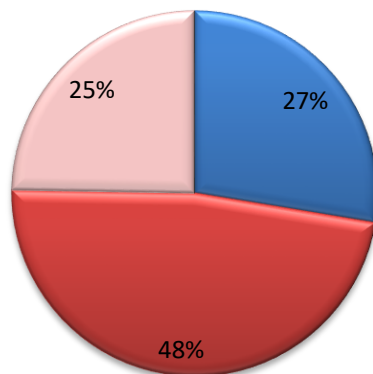
¿En los últimos 4 meses ha realizado inversiones de capital en su actividad productiva?

- Si
- No

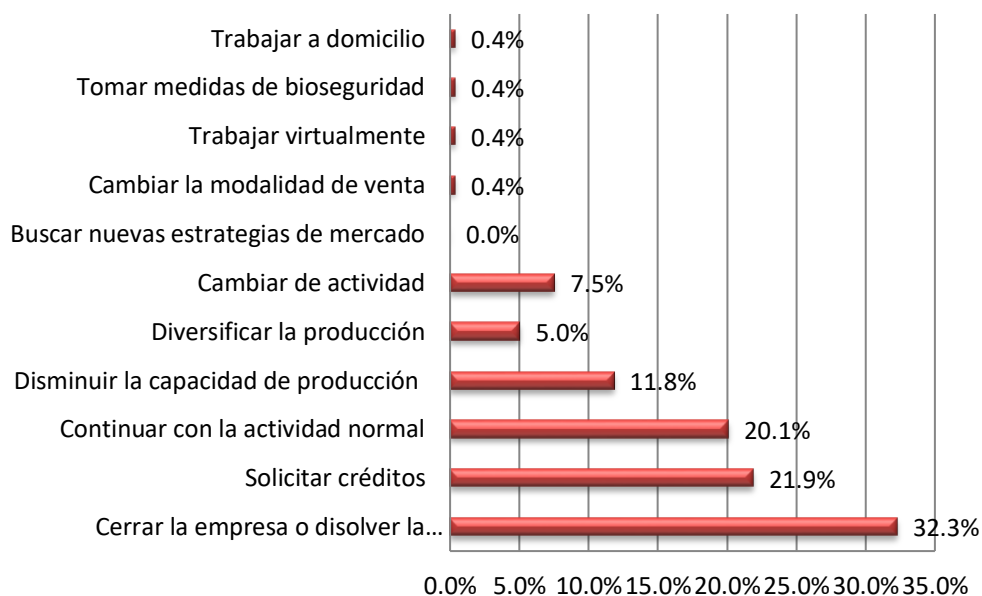


A la hora de invertir capital ¿qué factor fue el mas afectado por el Covid-19?

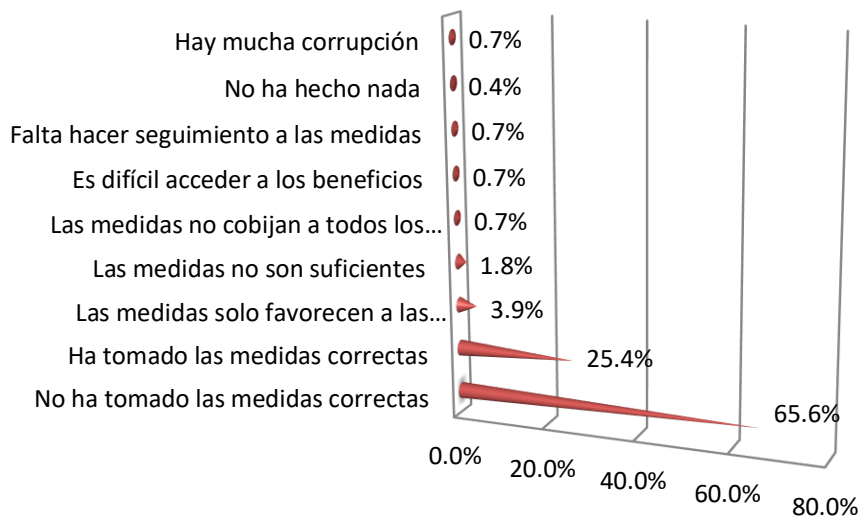
■ Liquidez ■ Rentabilidad ■ Riesgo/seguridad



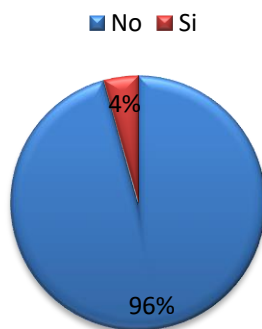
De mantenerse las situación del COVID 19 en los próximos meses ¿Qué medidas ha contemplado implementar frente a su negocio?



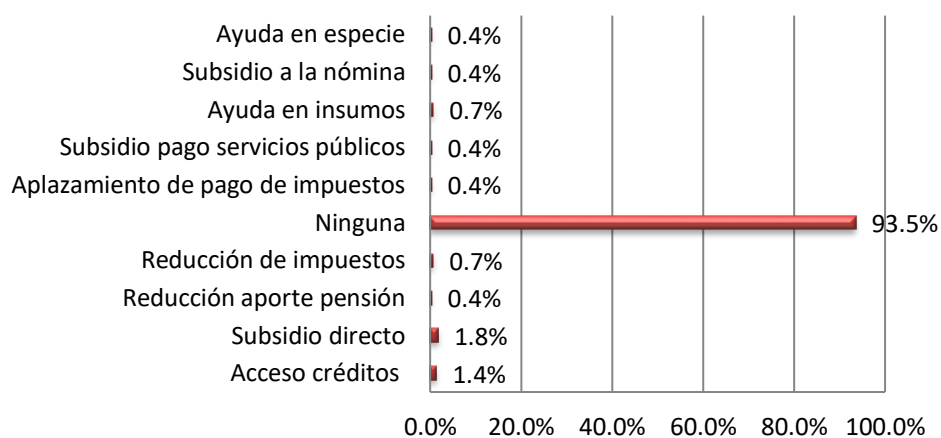
¿Cómo cree que ha actuado el Gobierno ante la situación del Covid 19 frente al sector empresarial?



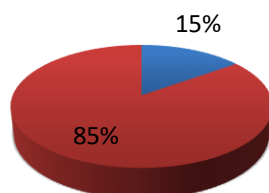
Como empresario o productor ¿Ha recibido apoyo por parte del Estado? [Gobierno Nacional]



¿Qué tipo de apoyo ha recibido del Gobierno?

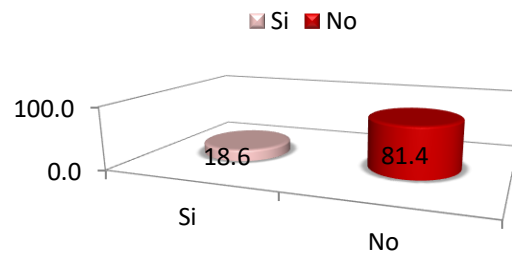


¿A raíz de la situación generada por el Covid 19 su empresa o asociación ha presentado mora en el pago de sus obligaciones?

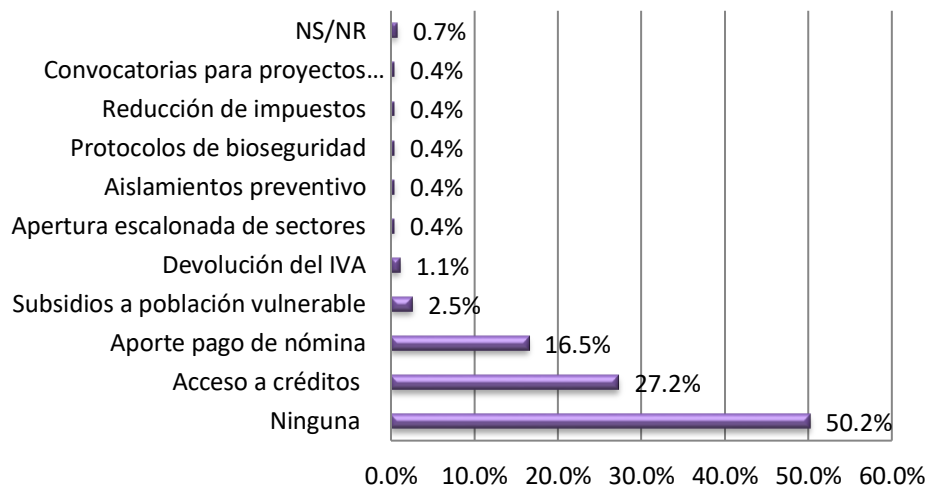


■ No ■ Si

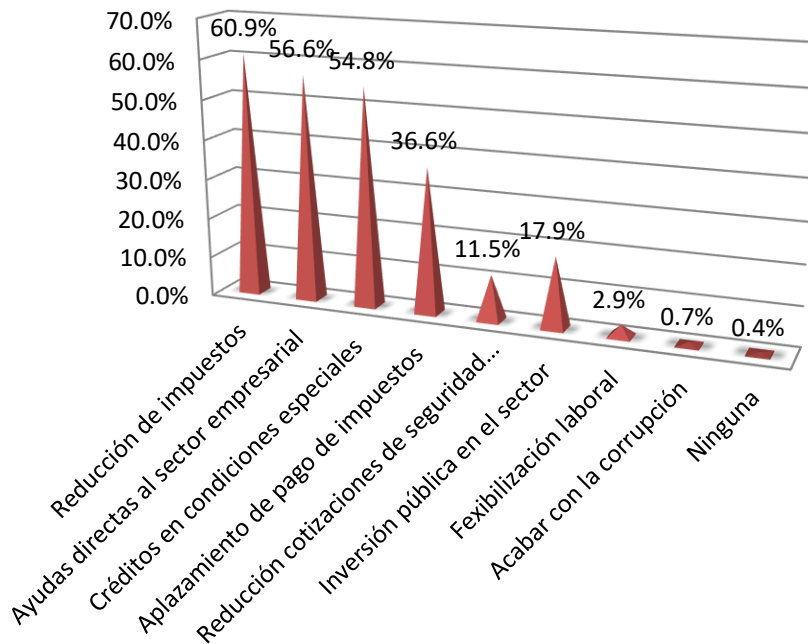
¿Dentro del paquete de medidas que el Gobierno está implementando frente a la situación generada por el Covid 19, las medidas apoyan o favorecen a su sector productivo?



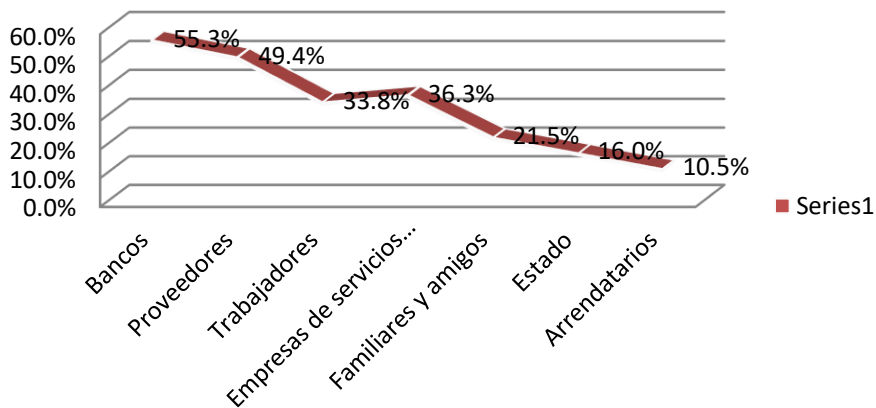
¿Qué medidas conoce Usted que el Gobierno esté implementado para apoyar a las Mipymes en la coyuntura actual del Covid 19?



¿Cuáles son las principales medidas que el Gobierno debería establecer para ayudar a las Mipymes en relación con la crisis del Covid 19? (Respuesta múltiple)

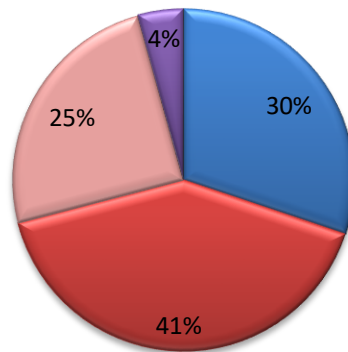


¿Con quien es el incumplimiento de su obligación? (Respuesta multiple)

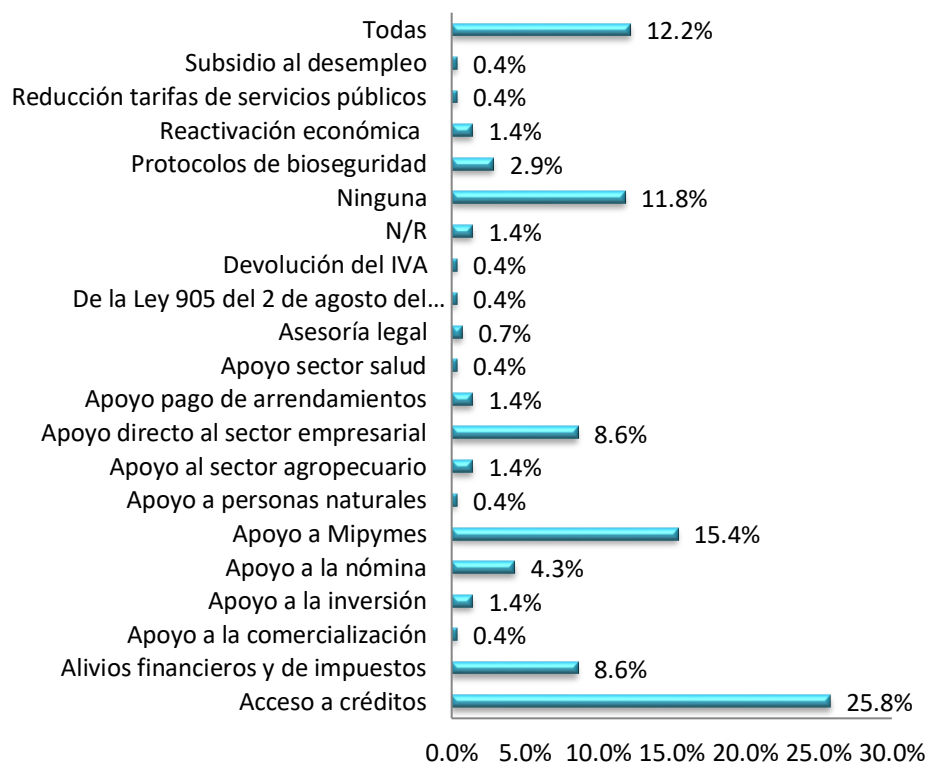


¿Qué tan informado se siente como empresario o productor frente a la situación generada por el Covid 19?

■ Muy informado
 ■ Algo informado
 ■ Poco informado
 ■ Nada informado

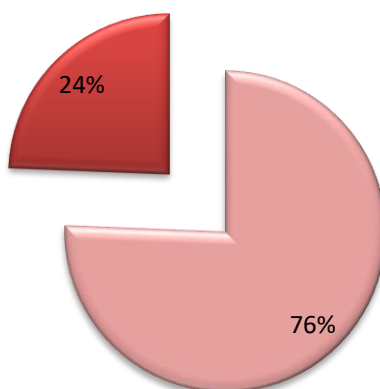


¿De cuáles medidas de apoyo gubernamental a las Mipymes quisiera conocer más?



¿Conoce el protocolo de bioseguridad y salud en el trabajo para regresar a la actividad productiva?

■ Si ■ No



¿Cuenta con los recursos para implementar los protocolos de bioseguridad y salud en el trabajo para regresar a la actividad productiva?

■ Si ■ No

